

ふれあいネットワーク



魚沼市

社協だより

会報社協 第17号

平成22年6月25日発行

- 平成22年度社協会費にご協力をお願い致します。
- ふれあい福祉フェスティバルが開催されます。 -7月3日(土)-



障がい者 日帰り旅行

平成22年5月22日(土) 自然科学博物館にて



社会福祉法人 魚沼市社会福祉協議会

この社協だよりは、赤い羽根共同募金配分金で発行しています。

新旧会長あらわし



退任のあいさつ

前会長 富所 福三

私こと、このたび魚沼市社会福祉協議会理事任期満了にともない、五月末日をもって理事、会長を退任いたしました。昭和六十一年四月に旧堀之内町社会福祉協議会理事を拝命し、その後六ヶ町村の合併協議会を経て通算二十四年間の長きにわたり、役職員と共に力を合わせ皆で支え合いながら諸活動を進めてまいりました。今日ここまで来られたのも皆様方からのご理解、ご協力のおかげと感謝の一言であります。どうか今後も魚沼市社会福祉協議会がますます発展し市民の皆様から喜んでいただける福祉の会となる事を祈念し、会員、市民の皆様々々から賜りましたご厚情に心からお礼を申し上げ退任のごあいさつとさせていただきます。



就任のあいさつ

会長 荒井 弘康

魚沼市社会福祉協議会は、発足以来六年目を迎えております。この間、市民の皆様をはじめ関係機関並びに関係団体から力強いご支援をいただきながら、新市社協の基盤を整えるよう努めてまいりました。少子高齢化が急速に進行する中、社会福祉を取りまく環境は大きく変化してきています。社会福祉協議会の役割もまたそうした情勢に適切に対応していかなければならないと考えております。こうした中で、この度会長という大役をお引き受けることになり、身の引きまわる思いです。微力ながらよりよい社会福祉協議会とするよう、役職員の皆様と共に努力してまいる所存でございます。皆様のご指導、ご鞭撻を心よりお願い申し上げます。就任のご挨拶といたします。

新事務局長あらわし



就任のあいさつ

事務局長 大淵 好文

四月一日より、魚沼市社会福祉協議会の事務局長を務めさせていただきます。ただいております。「社会福祉協議会ってどういう事してるの?」という声を耳にします。今日の福祉ニーズの多様化は施策の体系だけでなく、サービスを提供する側の役割分担なども複雑にし、年々分かりにくいものになってきているのではないかと思います。市民の皆様にご理解いただき、さらに利用しやすい社協となるよう、社協の役割の明確化と実施事業のPRに努め、魚沼市の地域福祉がさらに前進するよう努力したいと考えておりますので、より一層のご支援とご協力を賜りますようお願い申し上げます。

新役員

任期満了による役員改選があり、次の方々が新役員に就任されました。よろしく申し上げます。

任期 平成 22 年 6 月 1 日～平成 24 年 5 月 31 日

役員名	氏名	選出地区
会長	荒井 弘康	小出
副会長	浅井 昇一	守門
副会長	上村 佳衛	堀之内
理事	武沢 スミ	堀之内
理事	八木 兵司	堀之内
理事	星 金二	小出
理事	松井 正一	小出
理事	笹本 壽子	小出
理事	井口ミドリ	小出
理事	佐藤 ムツエ	湯之谷

役員名	氏名	選出地区
理事	星光利	湯之谷
理事	大塩 一男	広神
理事	小幡 栄一	広神
理事	星野未恵子	広神
理事	榎本 慎一	守門
理事	佐藤 利昭	入広瀬
理事	大竹 哲雄	入広瀬
監事	眞嶋 欣一	堀之内
監事	安藤 憲二	小出

(理事 17 名・監事 2 名)

新評議員のご紹介

理事会において、次の方が選任されましたのでご紹介いたします。

氏名	選出区分	任期
小島由美子	堀之内支所区域	平成 22 年 6 月 1 日～平成 23 年 5 月 31 日

お世話になりました。

次の理事の方々がご退任されました。在任中は、当会の事業運営ならびに地域福祉向上に努めていただきました。

氏名	選出区分
富所 福三	堀之内
小笠原都々子	堀之内

氏名	選出区分
佐藤 みさお	広神
桜井 源一	広神

氏名	選出区分
浅井 稔	入広瀬
諸橋 政子	入広瀬

平成22年度 社協会費のご協力をお願いします

社会福祉協議会では、「すべての人が自分らしく生きられる地域づくり」を皆様とともに築いていきたいと考え、地域福祉の充実を図るべく、様々な事業を住民の方々の協力を得て展開しております。

その財源としては、皆様からのご協力による「社協会費」が活用されております。

今年度につきましても、昨今の厳しい社会情勢の中、甚だ恐縮ですが、本会の趣旨にご賛同いただき、会費納入に格別なるご協力を賜りますようお願い申し上げます。

21年度実績額

総額

11,385,500円

堀之内地区	2,253件	2,486,000円	広神地区	1,748件	2,101,000円
小出地区	3,180件	3,837,000円	守門地区	904件	981,000円
湯之谷地区	1,468件	1,511,500円	入広瀬地区	434件	469,000円

多くの皆様方からのご協力で心より感謝申し上げます。

納入方法

- ① 口座振替により納入を希望された会員の方・・・指定口座より引き落としさせていただきます。
 (特段、変更等の申し出がない方に対し、7月末を目処にご案内文書を送付させていただきます。)
- ② 納付書により納入を希望された会員の方・・・各町内役員により回収、または、納付書に記載された指定金融機関の窓口でも受け付けております。
 (地区によりお願い方法が異なり申し訳ございませんが、郵送または囑託員、区長様、民生委員の皆様から直接配布させていただきます。)

納入月

8月中を予定しています。

▶▶▶	一般会員（個人又は世帯）	年間会費額	一口 1,000円	◀◀◀
	特別会員（法人、団体等）	年間会費額	一口 1,000円で承諾された口数	

新会員の加入は、年間をとおして社協総務課又は各支所窓口でお受けしております。毎年夏季を会員加入の推進期間とし、囑託員、区長様、民生委員を始めとする市民の皆様、団体等にご協力をいただき「会員募集」を行っております。

社協会費の使い途について

- 地域福祉活動推進事業の推進に
 - 日常生活自立支援事業の推進に
 - 小口資金貸付事業の原資として
 - 社協ネットワークシステムの維持費として

予算の概要を
ご覧下さい



皆様からご協力いただきました会費は、「すべての人が自分らしく生きられる」地域づくりのために活用させていただきます。

～広げよう 人とのふれあい・あったか地域～

2010

ふれあい福祉フェスティバル

7月3日(土) 10:00~14:00

魚沼市小出ボランティアセンター

体験コーナー

- ◆車椅子、誘導歩行体験
屋外駐車場 / 10:00~12:00
- ◆手話体験
2階ボランティア室 / 10:00~12:00
- ◆点字体験
2階相談室 / 10:00~12:00
- ◆障がい者・高齢者疑似体験
多目的室 / 10:00~12:00
- ◆交流ゲートボールコーナー
屋外GBコート
- ◆ボランティア体験 ・木工体験
屋外駐車場



とんとんお話の部屋

2階研修室 / 13:00~14:00



試食コーナー

1階フロア / 10:00~なくなり次第終了



販売コーナー

屋外駐車場



チャリティマッサージ

2階和室 / 10:00~12:00



福祉施設紹介・展示コーナー

1階ロビー / 10:00~14:00



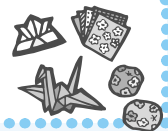
心の健康コーナー

1階多目的室 / 10:00~14:00



あそびの広場

2階研修室 / 10:00~12:30



バス運行表

入広瀬・守門・広神 コース	出 発		帰 り	
	出 発	帰 り	出 発	帰 り
入広瀬庁舎	9:00	15:00	中村バス停(下折立)	9:10 14:50
上条駅前バス停	9:10	14:50	湯之谷庁舎	9:20 14:40
守門庁舎	9:20	14:40	堀之内庁舎	9:40 14:20
アコーフ広瀬店	9:30	14:30	ボランティアセンター	10:00 14:00
広神庁舎	9:40	14:20		
ボランティアセンター	10:00	14:00		

★無料送迎バスを運行しますのでご利用ください

今後の行事予定

- 6月29日(火) 高齢者交流会(湯之谷)
- 7月 7日(水) 在宅介護者リフレッシュ事業(堀之内・広神・守門・入広瀬)
- 28日(水) 在宅介護者リフレッシュ事業(湯之谷・小出)
- 8月 4日(水) 高齢者交流事業(小出)
- 31日(火) 高齢者交流事業(湯之谷・広神)
- 9月 4日(土) 障害者日帰りワークキャンプ(小出北部公園)
- 7日(火) 高齢者交流事業(堀之内)
- 高齢者交流事業(守門・入広瀬)



6月4日(金) 守門高齢者センター
広神・守門・入広瀬地区 高齢者交流会

ボランティアさん募集中!

内容 給食ボランティア 在宅のひとり暮らし高齢者等で、見守りが必要な世帯に対し、週1回程度お届けするお弁当の調理ボランティア

活動場所	地区	会場	活動曜日・時間 / 配食種類
	堀之内地区	社会福祉センター	毎週木曜日・13:00~15:30/夕食
	小出地区	小出ボランティアセンター	毎週金曜日(第2は土曜日)・9:00~12:00/昼食
	湯之谷地区	多目的交流施設	毎週木曜日・13:00~15:30/夕食
	広神地区	キッチン広神	毎週水曜日・9:00~11:00/昼食
	守門地区	健康センター	第1・3水曜日・9:00~11:30/昼食
	入広瀬地区	保健センター	第1・3水曜日・8:30~11:30/昼食

※守門・入広瀬地区については当番制

問合せ先：詳しい内容につきましては各支所にお問い合わせください。

赤い羽根共同募金

～共同募金会魚沼市支会助成金交付式開催～

昨年10月から12月までに皆様からいただいた赤い羽根共同募金から、下記の施設、団体の福祉事業や活動に助成金が交付されました。

- 隣保館福祉作業所
- 守門地区老人クラブ連合会



5月20日(木) 守門庁舎にて

検討委員会より提言書を受理しました

去る3月30日、社会福祉協議会の事業や運営のあり方について、一年間かけて検討していただいた「社会福祉協議会検討委員会」（2月13日号で紹介）より会長あてに、下記の6項目について「提言書」が提出されました。

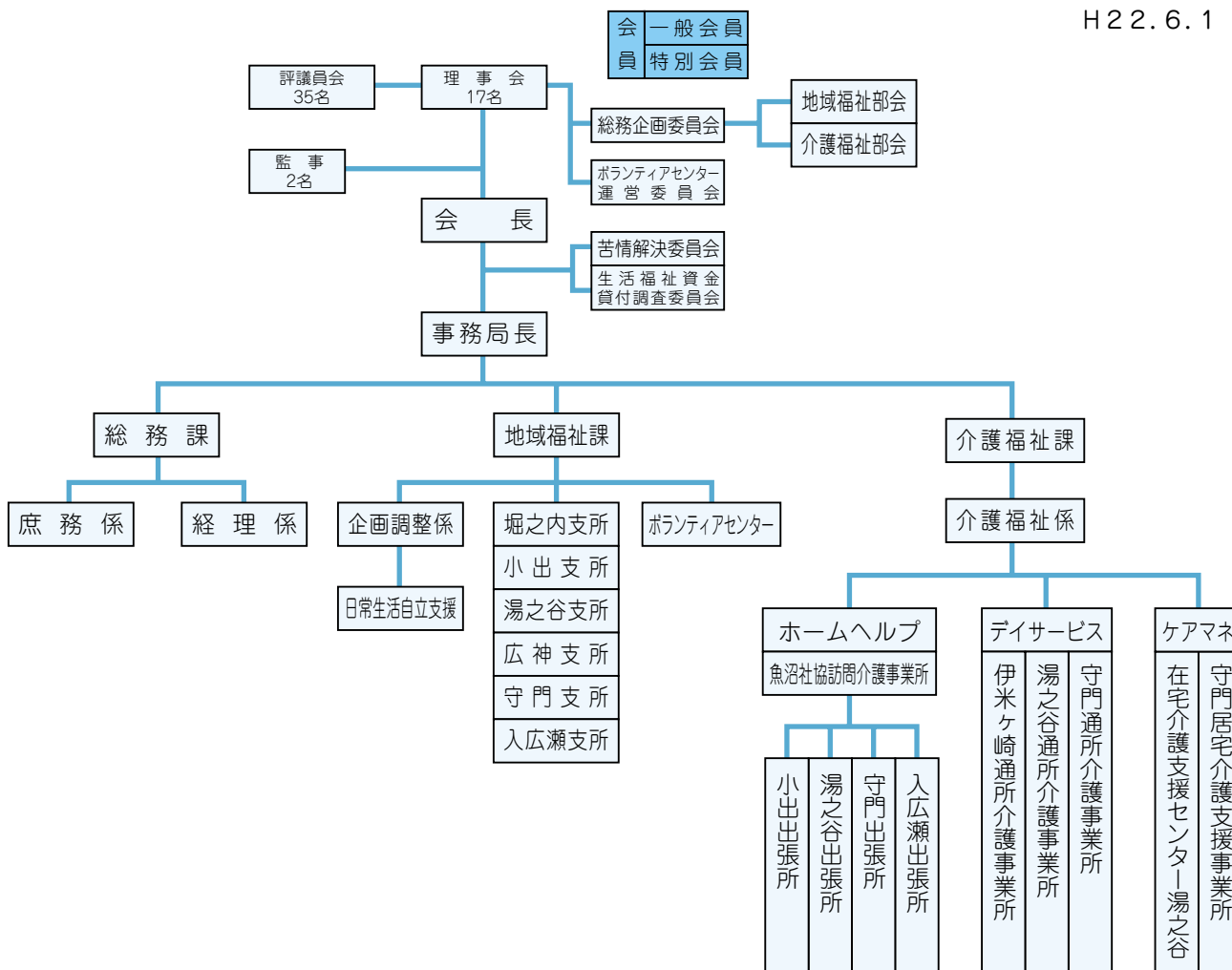
1. 会費の納入方法等について
2. 法人運営事業の財源について
3. 介護保険事業(所)のあり方・方向性について
4. 社会福祉協議会事業の取り組み方等について
5. 組織の再編と地域福祉活動体制について
6. 新潟県共同募金会魚沼市支会について

今後、提言書の内容をよく検討し、効率的で安定的な事務・事業の実施や有益な地域福祉活動がスムーズに実行できるような組織の再編に役立てていきたいと考えています。

委員の皆様には長い間大変ご苦勞様でした。

社会福祉法人 魚沼市社会福祉協議会 組織・機構図

H22.6.1



職員配置図

会長 荒井弘康 事務局長 大淵好文

H22.6.1

課名	課長		係・施設名	事務所位置	係 員				臨時職員				登録職員							
	職名	氏名			職名	氏名	職名	氏名	職名	氏名	職名	氏名	職名	氏名	職名	氏名				
地域福祉課 (小出ボランティアセンター)	課長	坂大	係	守門行舎・1F	主任	長 大島 宏幸	主任	任 星 加代子	事務員	桜井 由子	事務員	豊田美津子	事務員	上村 陽子	事務員	八木 利夫	事務員	八木 兵司	事務員	上村はるみ
	係長	阿部 直美	支所長	小出ボランティアセンター	支所長	岡部ひとみ	支所長	田原 昭美	支所長	武藤 知子	支所長	佐藤 直樹	支所長	佐藤 直樹	支所長	佐藤 直樹	支所長	佐藤 直樹	支所長	佐藤 直樹
	係長	阿部 直美	支所長	小出ボランティアセンター	支所長	岡部ひとみ	支所長	田原 昭美	支所長	武藤 知子	支所長	佐藤 直樹	支所長	佐藤 直樹	支所長	佐藤 直樹	支所長	佐藤 直樹	支所長	佐藤 直樹
	支所長	岡部ひとみ	支所長	小出ボランティアセンター	支所長	田原 昭美	支所長	武藤 知子	支所長	佐藤 直樹	支所長	佐藤 直樹	支所長	佐藤 直樹	支所長	佐藤 直樹	支所長	佐藤 直樹	支所長	佐藤 直樹
	支所長	田原 昭美	支所長	小出ボランティアセンター	支所長	武藤 知子	支所長	佐藤 直樹	支所長	佐藤 直樹	支所長	佐藤 直樹	支所長	佐藤 直樹	支所長	佐藤 直樹	支所長	佐藤 直樹	支所長	佐藤 直樹
	支所長	武藤 知子	支所長	小出ボランティアセンター	支所長	佐藤 直樹	支所長	佐藤 直樹	支所長	佐藤 直樹	支所長	佐藤 直樹	支所長	佐藤 直樹	支所長	佐藤 直樹	支所長	佐藤 直樹	支所長	佐藤 直樹
	支所長	佐藤 直樹	支所長	小出ボランティアセンター	支所長	佐藤 直樹	支所長	佐藤 直樹	支所長	佐藤 直樹	支所長	佐藤 直樹	支所長	佐藤 直樹	支所長	佐藤 直樹	支所長	佐藤 直樹	支所長	佐藤 直樹
	支所長	佐藤 直樹	支所長	小出ボランティアセンター	支所長	佐藤 直樹	支所長	佐藤 直樹	支所長	佐藤 直樹	支所長	佐藤 直樹	支所長	佐藤 直樹	支所長	佐藤 直樹	支所長	佐藤 直樹	支所長	佐藤 直樹
	支所長	佐藤 直樹	支所長	小出ボランティアセンター	支所長	佐藤 直樹	支所長	佐藤 直樹	支所長	佐藤 直樹	支所長	佐藤 直樹	支所長	佐藤 直樹	支所長	佐藤 直樹	支所長	佐藤 直樹	支所長	佐藤 直樹
	支所長	佐藤 直樹	支所長	小出ボランティアセンター	支所長	佐藤 直樹	支所長	佐藤 直樹	支所長	佐藤 直樹	支所長	佐藤 直樹	支所長	佐藤 直樹	支所長	佐藤 直樹	支所長	佐藤 直樹	支所長	佐藤 直樹
介護福祉課 (堀之内社会福祉センター)	課長	上村三千男	係	守門行舎・1F	主任	長 大島 宏幸	主任	任 星 加代子	事務員	桜井 由子	事務員	豊田美津子	事務員	上村 陽子	事務員	八木 利夫	事務員	八木 兵司	事務員	上村はるみ
	係長	阿部 直美	支所長	小出ボランティアセンター	支所長	岡部ひとみ	支所長	田原 昭美	支所長	武藤 知子	支所長	佐藤 直樹	支所長	佐藤 直樹	支所長	佐藤 直樹	支所長	佐藤 直樹	支所長	佐藤 直樹
	係長	阿部 直美	支所長	小出ボランティアセンター	支所長	岡部ひとみ	支所長	田原 昭美	支所長	武藤 知子	支所長	佐藤 直樹	支所長	佐藤 直樹	支所長	佐藤 直樹	支所長	佐藤 直樹	支所長	佐藤 直樹
	支所長	岡部ひとみ	支所長	小出ボランティアセンター	支所長	田原 昭美	支所長	武藤 知子	支所長	佐藤 直樹	支所長	佐藤 直樹	支所長	佐藤 直樹	支所長	佐藤 直樹	支所長	佐藤 直樹	支所長	佐藤 直樹
	支所長	田原 昭美	支所長	小出ボランティアセンター	支所長	武藤 知子	支所長	佐藤 直樹	支所長	佐藤 直樹	支所長	佐藤 直樹	支所長	佐藤 直樹	支所長	佐藤 直樹	支所長	佐藤 直樹	支所長	佐藤 直樹
	支所長	武藤 知子	支所長	小出ボランティアセンター	支所長	佐藤 直樹	支所長	佐藤 直樹	支所長	佐藤 直樹	支所長	佐藤 直樹	支所長	佐藤 直樹	支所長	佐藤 直樹	支所長	佐藤 直樹	支所長	佐藤 直樹
	支所長	佐藤 直樹	支所長	小出ボランティアセンター	支所長	佐藤 直樹	支所長	佐藤 直樹	支所長	佐藤 直樹	支所長	佐藤 直樹	支所長	佐藤 直樹	支所長	佐藤 直樹	支所長	佐藤 直樹	支所長	佐藤 直樹
	支所長	佐藤 直樹	支所長	小出ボランティアセンター	支所長	佐藤 直樹	支所長	佐藤 直樹	支所長	佐藤 直樹	支所長	佐藤 直樹	支所長	佐藤 直樹	支所長	佐藤 直樹	支所長	佐藤 直樹	支所長	佐藤 直樹
	支所長	佐藤 直樹	支所長	小出ボランティアセンター	支所長	佐藤 直樹	支所長	佐藤 直樹	支所長	佐藤 直樹	支所長	佐藤 直樹	支所長	佐藤 直樹	支所長	佐藤 直樹	支所長	佐藤 直樹	支所長	佐藤 直樹
	支所長	佐藤 直樹	支所長	小出ボランティアセンター	支所長	佐藤 直樹	支所長	佐藤 直樹	支所長	佐藤 直樹	支所長	佐藤 直樹	支所長	佐藤 直樹	支所長	佐藤 直樹	支所長	佐藤 直樹	支所長	佐藤 直樹

たくさんの善意をありがとうございました。
お寄せいただきましたご寄附は、
地域福祉活動に活用させていただきます。

(平成22年3月～5月)

寄附金

地区名	寄附者氏名	金額	地区名	寄附者氏名	金額
3月	堀之内 匿名	100,000円	4月	堀之内 魚沼うたおう会様	20,000円
	堀之内 山本孝志様	10,000円		湯之谷 匿名	20,000円
	堀之内 小川秀行様	5,000円		広神 山口老人クラブ様	22,971円
	堀之内 匿名	12,000円		全域 魚沼市社協検討委員会様	7,501円
	小出 匿名	669円	5月	堀之内 たんぼぼの会様	9,310円
	小出 小出商工会女性部様	30,000円		小出 匿名	10,000円
	小出 貝瀬与市様	12,230円		小出 新潟県民謡協会教授会様	100,000円
	広神 金ヶ沢十二様神社様	2,333円		小出 越後屋お客様様	7,127円
				広神 佐藤隆一様	100,000円
				広神 長松中学生一同様	5,000円

寄附物品

地区名	寄附者氏名	寄附物品内容
3月	堀之内 匿名	お菓子5袋
	堀之内 渡辺春枝様	紙おむつ7袋
	小出 井口ヨリ様	かぶ菜4kg
	湯之谷 匿名	足マッサージ機
	守門 五十嵐一明様	タオル、洗剤
4月	堀之内 匿名	こしひかり20kg
	堀之内 渡辺春枝様	紙おむつ8袋
	新潟県(堀之内) 折山秀男様	りんご142個
	堀之内 匿名	砂糖、石鹸他
	堀之内 匿名	ポータブルトイレ
	堀之内 匿名	じゃがいも他
	湯之谷 匿名	ポータブルトイレ(新)
	広神 青木ミヨシ様	紙おむつ6袋
5月	堀之内 匿名	水煮れんこん3kg
	堀之内 匿名	タオル14枚
	堀之内 匿名	わらび
	広神 佐藤隆一様	おむつ2袋
	広神 仲丸弘一様	紙おむつ12袋

介護支援専門員実務受講試験

「受験の手引き」の配布について

新潟県社会福祉協議会が実施する介護支援専門員実務研修受験の受験手引きを下記のとおり配布します。

■ 配布場所

魚沼市社会福祉協議会本所・各支所

■ 配布期間

平成22年7月1日(木)
～平成22年7月23日(金)

■ お問い合わせ

手引きの配布について

- ▶ 魚沼市社会福祉協議会総務課
又は各支所
☎ 025-797-4880

受験内容について

- ▶ 新潟県社協実務研修受講試験
実施本部
☎ 025-281-5526

社協だより 第17号

平成22年6月25日発行

【編集・発行】 魚沼市社会福祉協議会 総務企画委員会

〒946-0216 魚沼市須原520番地

TEL 025-797-4880 FAX 025-797-4881

【各支所】 堀之内支所 ☎ 794-4300 湯之谷支所 ☎ 792-5252 守門支所 ☎ 797-4882
小出支所 ☎ 792-8181 広神支所 ☎ 799-3990 入広瀬支所 ☎ 796-2549