



◇社協理念：あたたかい手 やさしい心でつなげよう 福祉の輪

◇経営理念：思いやりと 笑顔の介護で 地域福祉を支えます

～介護保険負担割合証～

今年も 7 月に、要介護・要支援認定を受けた方に、今年 8 月から使用する負担割合が記された「介護保険負担割合証」が交付されています。

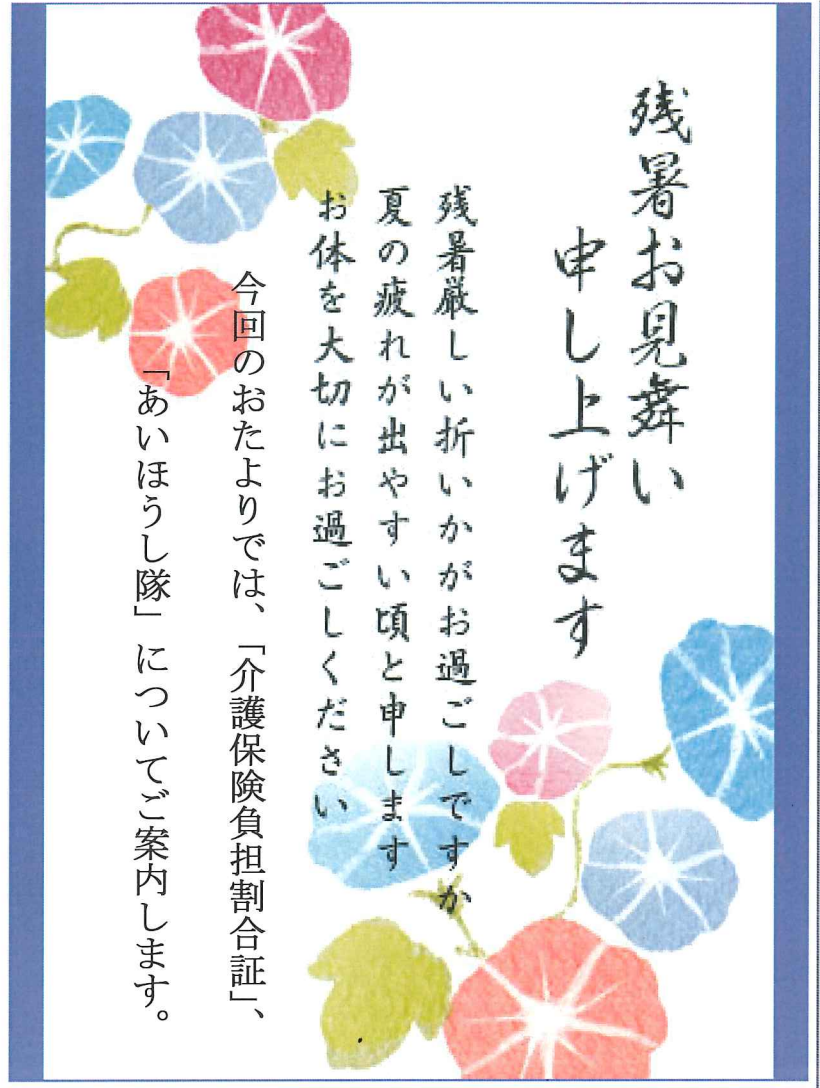
この負担割合証は介護保険被保険者証と一緒に保管し、ケアマネジャーや介護サービス事業者に提示を求められたときに提示していただきますよう、お願いいたします。新しく要介護（支援）認定を受けようとする方は認定当結果の通知と合わせて交付されます。



「介護保険負担割合証」（見本）

介護保険負担割合証	
交付年月日 年 月 日	
被 保 者	番 号
	住 所
	フリガナ
	氏 名
生年月日	明治・大正・昭和 年 月 日 性別 男・女
利用者負担の割合	適用期間
割	開始年月日 平成 年 月 日 終了年月日 平成 年 月 日
割	開始年月日 平成 年 月 日 終了年月日 平成 年 月 日
保険者番号並びに保険者の名称及び印	

1割、2割、3割の記載を確認させていただきます。



～熱中症予防 その1～

「冷やし甘酒」

栄養豊富で体力回復に効果的。水分と塩分がバランス良く配合されているので、熱中症予防にも良いそうですよ。

# あいほうし隊って？

住み慣れた地域で安心して暮らせるように、日常生活上の「ちょっとした困りごと」のある人に対して、ご近所さん同士が助け合う活動です。料金、対象者、主なサービス内容等、お気軽にご相談ください。活動（お手伝い）いただける方も募集しております。

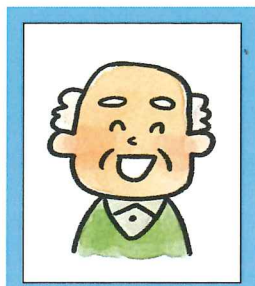


〈お申込み・お問い合わせ〉 魚沼市社会福祉協議会 堀之内地区 ☎794-4300、小出地区 ☎792-8181、湯之谷地区 ☎792-8181、広神地区 ☎799-3990、守門・入広瀬地区 ☎797-4882

## ご利用された方の声

話し相手がい  
てくれて安心！！

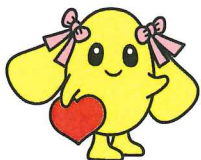
手伝ってもら  
えてとても助  
かっています。



## 活動（お手伝い）された方の声

自分のできることが  
地域のためになってい  
ると思うと嬉しい！

活躍の場ができ  
て良かった！



大好きなスイカ。今年は暑かったせい  
でしょうか、いつも以上に甘くてみずみずしく美味しく  
感じました。お盆が過ぎて少し過ごしやすくなるといいで  
すが、まだ暑さが続いています。喉が渇かなくても水分、  
塩分を計画的に摂るようにし、熱中症には十分お気を  
つけてお過ごしください。 それいゆ

