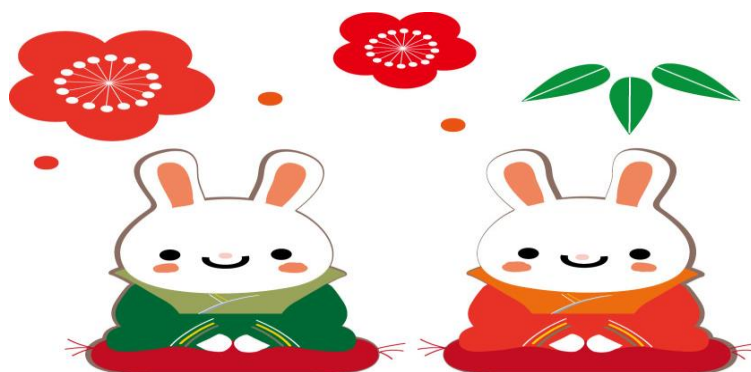


ケアマネだより



- ◆ 社協理念 あたたかい手 やさしい心で つなげよう 福祉の輪
- ◆ 経営方針 おもいやりと 笑顔の介護で 地域福祉を支えます

**新春のお慶び申し上げます。
本年もよろしくお願い致します。**



除雪作業や農作業も上手に関わって今年も一年健康に過ごしましょう！

魚沼地方では農作業や除雪作業は大変な労力ではありますが、その作業が「幸せ・生きがい」に関わっていることがわかりました。(新潟大学魚沼コーホート調査より抜粋)

農作業時間が長いことは幸せ度や生きがい度が多いことと関連する

収穫の喜び・花や木とのふれあい・心の健康には良い方向

除雪作業を全くしないことは生きがい度が少ないことと関連する

生きがい度が下がる

女性では除雪時間が長いことは幸せ度や生きがい度が少ないことと関連する

幸せ度や生きがい度が下がる傾向

編集後記：佐藤（昭）

元旦は鳴倉山に初登山をしました。足跡はウサギやかもしか等の動物だけでした。今年も健康な一年を過ごしたいものです。

在宅介護支援センター湯之谷

魚沼市大沢213番地1 湯之谷基幹集落センター内

電話：025-792-8184